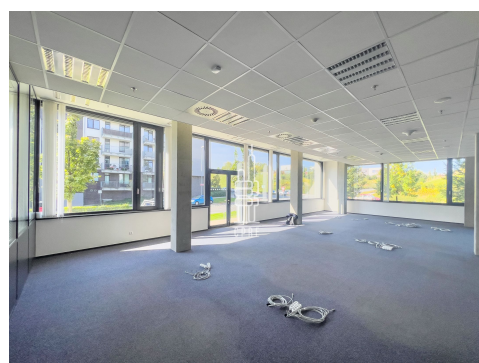


Pronájem kanceláře 1 398 m² + 245 m² terasa (C2)



Lokalita:

Praha 13, Laurinova 2800/4

Číslo nabídky: N3613

Popis:

Neplatíte provizi

Dovolujeme si vám nabídnout kancelářské prostory o velikosti 1 398 m² se soukromou terasou 245 m², které se nacházejí v přízemí budovy City West na Praze 5.

Jedná se o kombinaci open space, samostatných kanceláří a jednacích místností. Sociální zázemí je sdílené na patře. Dispozici lze upravit dle zadání nových nájemců. Možné spojit s vedlejšími prostory o velikosti 683 m². Prostory jsou dělitelné od 300 m².

Administrativní projekt CITY WEST C1 a C2 o pronajímatelné ploše 25.637 m² je tvořen dvěma kancelářskými budovami a sídlí v moderní čtvrti v pražských Stodůlkách u stejnojmenné stanice metra. Design obou budov je moderní a volně navazuje i na bytovou zástavbu a rodinné domy v okolí. Celý projekt je také vysoce funkční, energeticky úsporný a šetrný k životnímu prostředí. Komplex je využíván také řadou provozovatelů obchodů a služeb, kteří zajišťují pro zaměstnance i rezidenty kvalitní servis v oblasti stravování, běžných nákupů a dalších denních potřeb. Nespornou výhodou objektu je výborná dopravní dostupnost.

Lokalita je dobře dostupná MHD, nachází se přímo na stanici metra B - Stodůlky s navazujícími autobusovými spoji. Snadná dostupnost autem je zajištěna dálnicí D5, Pražského okruhu a letiště. Pro zaměstnance dojíždějící autem je zajištěno venkovní i podzemní garážové stání.

Parking 110 EUR/místo/měsíc + DPH

Objekt nabízí i další jednotky. V této lokalitě Vám můžeme nabídnout i další komerční prostory - nechte si bezplatně zpracovat nabídku aktuálně dostupných prostor dle Vašeho zadání nebo navštivte naše webové stránky.

Cena:

14,50 EUR za m²/měsíc

Servisní poplatky 150 Kč/m²/měs. + DPH

Energetická náročnost G

Druh prostor	Kancelář	Cena	14,50 EUR za m ² /měsíc
---------------------	----------	-------------	------------------------------------

Plocha prostor 1398 m²
Číslo podlaží 1.
Nájem celkem 20 271 EUR
Servisní poplatky celkem 209 700 Kč

Servisní poplatky 150 Kč/m²
Cena parking 110 EUR/místo
K nastěhování od 1.1.2026

(Kalkulace cen má pouze orientační charakter)

Půdorys:

