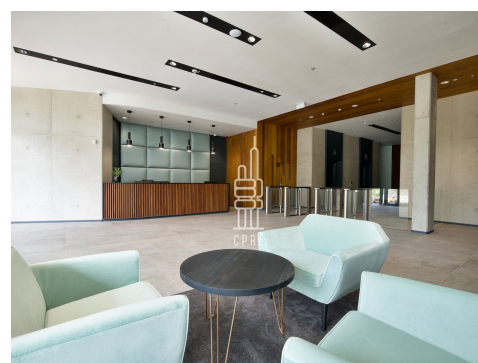


## Pronájem kanceláře 1162 m<sup>2</sup>



### Lokalita:

Praha 5, Radlická 354/107b

### Číslo nabídky: N2294

### Popis:

\*Neplatíte provizi\*

Dovolujeme si vám nabídnout kancelářské prostory o velikosti 1162 m<sup>2</sup>, které se nacházejí v žádané lokalitě Prahy 5 - Radlická.

Kanceláře jsou situovány v 1.NP a jsou ve stavu open plan. Dispozici jednotky lze upravit dle zadání nových nájemců. Typické kancelářské patro o velikosti 1920 m<sup>2</sup> je dělitelné až na 4 jednotky po 480 m<sup>2</sup>. Na každém patře je k dispozici terasa o velikosti 20 m<sup>2</sup>.

Nová fáze Kotelny se citlivě začlenila do Radlického údolí a nabízí téměř 12.000 m<sup>2</sup> nových prostor. Projekt vznikl v dílně oceněných architektů Chapman Taylor a poskytuje nájemcům nejvyšší standardy moderních kancelářských prostor.

Díky své unikátní poloze Kotelna nabízí prosvětlené kancelářské prostory s výhledem na Prahu a se soukromou terasou na každém podlaží. Pro nájemce je dále k dispozici rozlehlá zahrada pro nejrůznější eventy, sporty nebo jen relaxaci.

Podzemní parkoviště nabízí 154 parkovacích stání ve dvou podlažích s možností parkingu pro hosty. Parking 2800 Kč/místo/měsíc + DPH.

Budova nabízí skvělou dostupnost jak autem, tak městskou hromadnou dopravou. V blízkosti se nacházejí stanice metra B - Radlická a Jinonice, vlaková stanice Praha - Jinonice a zastávky několika autobusových linek.

Letiště Václava Havla je vzdálené cca 15 min. jízdy automobilem. Snadná dopravní dostupnost ze všech směrů je zajištěna napojením na Jižní spojku (5 min. jízdy), dálnici D1, D5 a městský okruh (10 min. jízdy).

### Cena:

14,50 EUR za m<sup>2</sup>/měsíc

Servisní poplatky 115 Kč/m<sup>2</sup>/měsíc  
+ DPH

### Energetická náročnost G

Objekt nabízí i další jednotky. V této lokalitě Vám můžeme nabídnout i další komerční prostory - nechte si bezplatně zpracovat nabídku aktuálně dostupných prostor dle Vašeho zadání nebo navštivte naše webové stránky.

<b>Druh prostor</b>	Kancelář	<b>Cena</b>	14,50 EUR za m <sup>2</sup> /měsíc
<b>Plocha prostor</b>	1162 m <sup>2</sup>	<b>Servisní poplatky</b>	115 Kč/m <sup>2</sup>
<b>Číslo podlaží</b>	1.	<b>Cena parking</b>	110 EUR/místo
<b>Nájem celkem</b>	16 849 EUR	<b>K nastěhování od</b>	ihned
<b>Servisní poplatky celkem</b>	133 630 Kč		

*(Kalkulace cen má pouze orientační charakter)*

## Půdorys:

